

## NOVITÀ SUITE MOBILE POST CERTIFICAZIONE ANGELIA (<https://youtu.be/a6TPm85OyaQ>)

A partire dalle versioni **24.1.1.1** di **Suite Mobile Gest** e **19.1.1.1** di **Suite Mobile PDV** sono state implementate nuove funzionalità software riguardanti il mondo **WindTre/Angelia**:

- Bidirezionalità Angelia
- Carico massivo DDT WindTre
- Controllo automatizzato delle ricariche

1

### Bidirezionalità Angelia

Per bidirezionalità si intende la possibilità da parte di Angelia di ricevere informazioni riguardanti le vendite che sono state registrate da software di prodotti WindTre.

Suite Mobile, infatti, se abilitato, invierà ad Angelia tutte le **vendite di prodotti classificati come WindTre ed SBS**.

Per poter inviare in automatico le vendite ad Angelia occorre:

1. abilitare la configurazione in Configurazioni > Suitemobile > Altre Configurazioni > Selezionare il punto vendita (in alto a sinistra) e flaggare Invia Vendite Angelia (Fig.1).

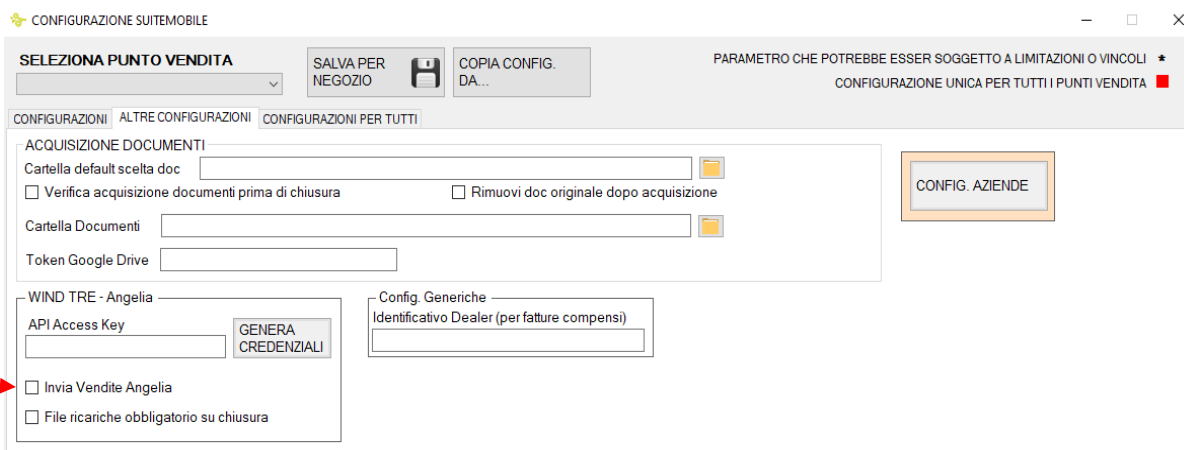


Fig.1

**NB.** Deve essere configurato il terminale di Angelia tramite l'API Access Key, per chi non lo avesse ancora configurato, di seguito il link con la guida:

<https://www.mirasolutions.it/wp-content/uploads/2022/09/SBS-ANGELIA.pdf>

2. Accertarsi di aver aggiornato i listini WindTre ed SBS e la relativa classificazione.

Le vendite di articoli WindTre ed SBS verranno inviate ad Angelia ogni 30 minuti e sarà possibile monitorare l'esito degli invii da Suite Mobile Gest.

2

In Suite Mobile Gest > Amministrazione è stata aggiunta un'apposita sezione dove sono state raggruppate tutte le funzionalità ad hoc per WindTre, tra cui la verifica vendite inviate ad Angelia.

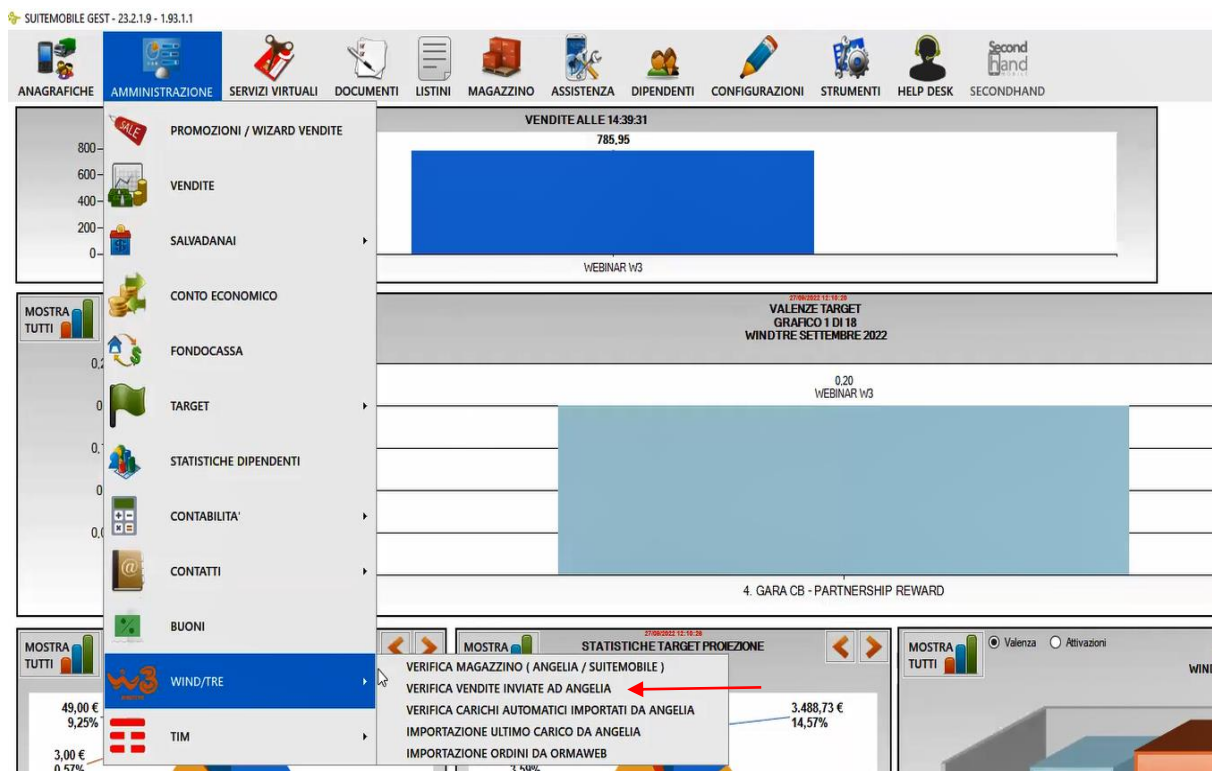
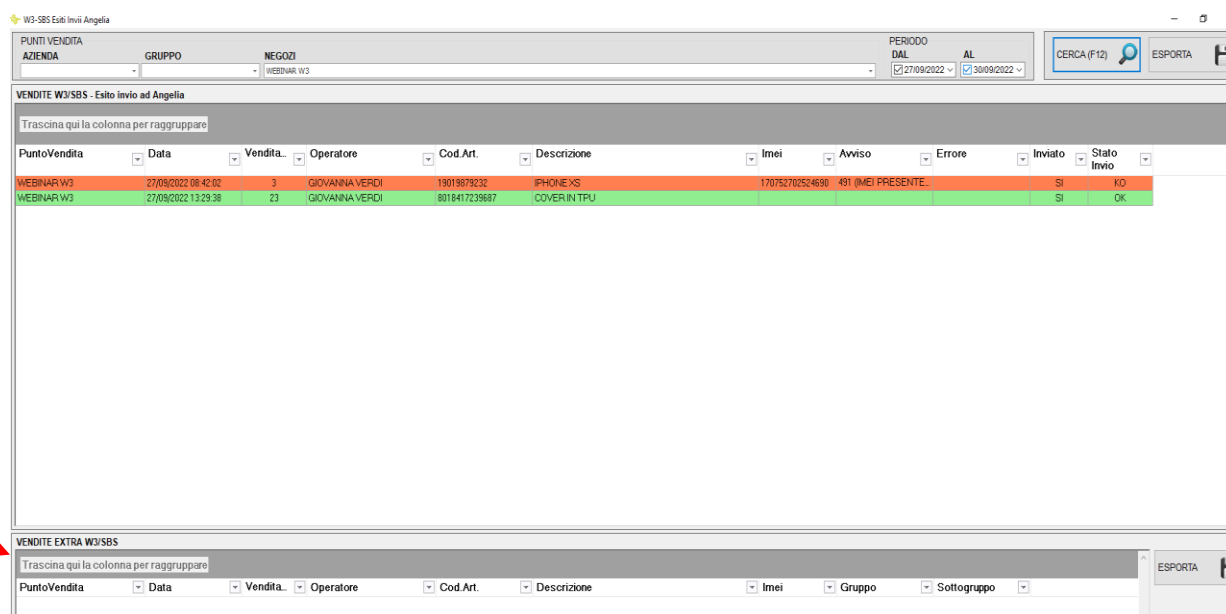


Fig.2

All'interno di questa sezione è possibile effettuare un controllo negozio per negozio e per più date. Una volta inseriti i parametri di ricerca il software mostrerà le vendite ed i rispettivi stati invio. Ad esempio, in questo caso abbiamo due vendite con due stati invio diversi, una con esito ok ed un'altra in ko. In caso di stato invio in ko Angelia restituisce un avviso o un errore che viene riportato nel software.

3



W3-SBS Esito invio Angelia

PUNTI VENDITA: AZIENDA, GRUPPO, NEGOZI (WEBINAR W3)

PERIODO: DAL 27/09/2022 AL 30/09/2022

CERCA (F12) ESPORTA

VENDITE W3/SBS - Esito invio ad Angelia

Trascina qui la colonna per raggruppare

PuntoVendita	Data	Vendita	Operatore	Cod.Art.	Descrizione	Imei	Avviso	Errore	Inviato	Stato Invio
WEBINAR W3	27/09/2022 08:42:02	3	GIOVANNA VERDI	13019878232	IPHONE XS	170752702524696	431 (IMEI PRESENTE...		SI	KO
WEBINAR W3	27/09/2022 13:29:38	23	GIOVANNA VERDI	8018417235687	COVER IN TPU				SI	OK

VENDITE EXTRA W3/SBS

Trascina qui la colonna per raggruppare

PuntoVendita, Data, Vendita, Operatore, Cod.Art., Descrizione, Imei, Gruppo, Sottogruppo

ESPORTA

Fig.3

Per facilitare i controlli è stata aggiunta una sezione, nella parte inferiore della schermata, dove verranno riportate tutte le vendite degli articoli che su Suite Mobile non risultano classificati come WindTre/SBS e che di conseguenza non verranno inviati ad Angelia.

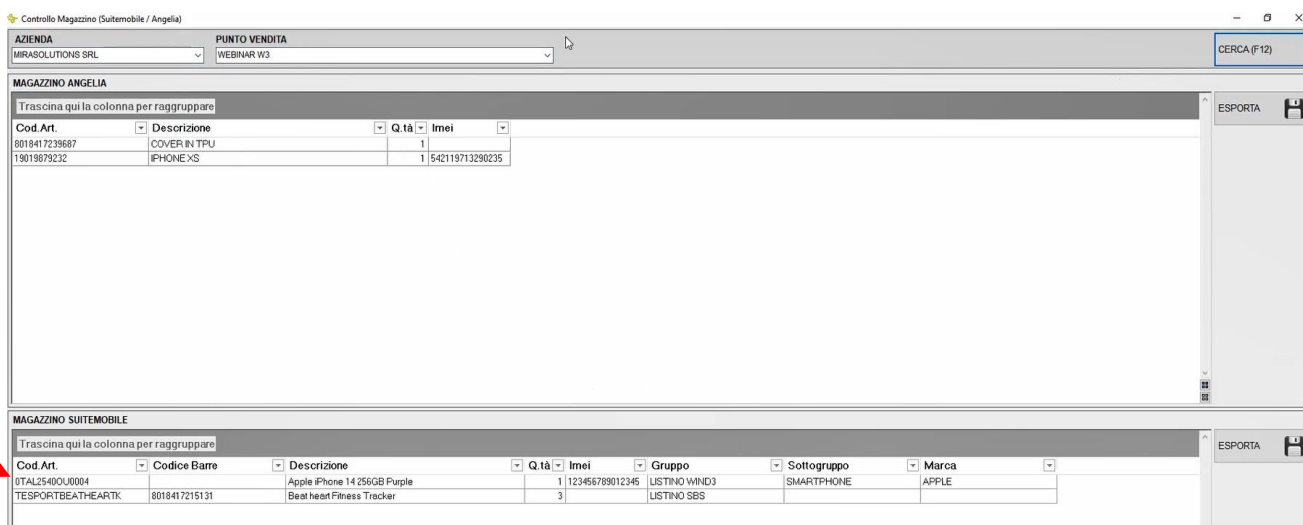
Se tra questi dovessero risultare articoli che ci si aspettava venissero inviati procedere a:

- 1) Classificare a mano l'articolo;
- 2) Reimportare il listino flaggando la voce aggiorna costo ultimo.

**NB.** Se gli articoli verranno corretti nella stessa giornata in cui sono stati scaricati, le vendite verranno inviate.

Nell'ottica di un maggiore controllo dei dati presenti sui due sistemi, all'interno della sezione ad hoc per WindTre è stata aggiunta un'ulteriore opzione che è quella della **verifica dei magazzini**, Suite Mobile ed Angelia. Nelle due schermate verranno visualizzate le sole differenze tra il magazzino di Angelia ed il magazzino di Suite Mobile sempre e solo dei prodotti WindTre/SBS.

4



Controllo Magazzino (Suitemobile / Angelia)

AZIENDA: MIRASOLUTIONS SRL | PUNTO VENDITA: IWEBINAR W3 | CERCA (F12)

**MAGAZZINO ANGELIA**

Cod.Art.	Descrizione	Q.tà	Imei
8018417239687	COVER IN TPU	1	
19019879232	IPHONE XS	1	542119713290235

**MAGAZZINO SUITEMOBILE**

Cod.Art.	Codice Barre	Descrizione	Q.tà	Imei	Gruppo	Sottogruppo	Marca
0TAL25400U0004		Apple iPhone 14 256GB Purple	1	123456789012345	LISTINO WIND3	SMARTPHONE	APPLE
TESPORTBEATHEARTK	8018417215131	Beat heart Fitness Tracker	3		LISTINO SBS		

Fig.4

**NB.** Non essendoci una specifica sui prodotti del listino WindTre/SBS che Angelia dovrà contenere, nella schermata di Suite Mobile (Fig.4) verranno visualizzati tutti i prodotti di tutte le sottocategorie WindTre/SBS. Pertanto, è possibile utilizzare i filtri presenti nella tabella per snellire la ricerca.

## Carico massivo DDT WindTre

Per poter procedere con un carico massivo occorre:

1. Abilitare la configurazione in Suite Mobile Gest > Configurazioni > Listini > Selezionare l'operatore WindTre e flaggare Importazione DDT.

5

**Nb.** Non è possibile importare DDT parziali, pertanto, l'abilitazione dell'importazione dei DDT obbliga l'importazione automatica dei prodotti.

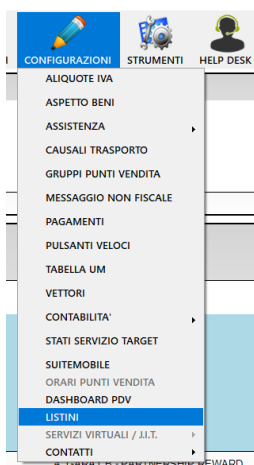


Fig.5

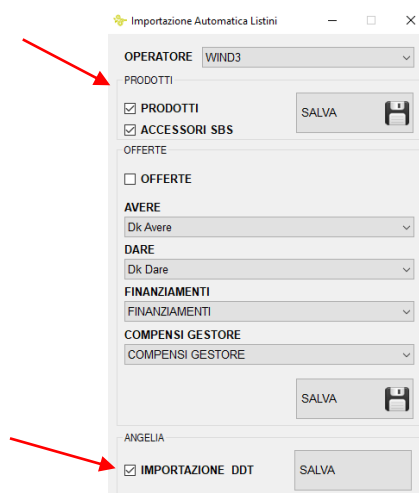


Fig.6

2. Importare in Angelia i DDT tramite la Packing List scaricata sulla piattaforma di WindTre, fare riferimento al manuale SBS (Pagg.13-17):

[https://www.mirasolutions.it/wp-content/uploads/2022/09/SBS\\_Angelia\\_manuale\\_App\\_low.pdf](https://www.mirasolutions.it/wp-content/uploads/2022/09/SBS_Angelia_manuale_App_low.pdf)

Naturalmente, per chi non volesse utilizzare il carico massivo dei DDT o per chi ha avuto la necessità di creare un carico manuale è sempre disponibile la possibilità di importare l'ultimo carico.

Essendo il DDT di Angelia privo di costi, la merce in ingresso verrà valorizzata all'ultimo costo presente sull'articolo. Pertanto, l'importazione (Fig.6) aggiornerà sempre i costi ultimi degli articoli.

**NB.** Al momento il carico massivo dei DDT è stato reso disponibile da Angelia solo per i prodotti WindTre.

Anche in questo caso vi è un'apposita sezione per verificare i carichi automatici importati da Angelia:

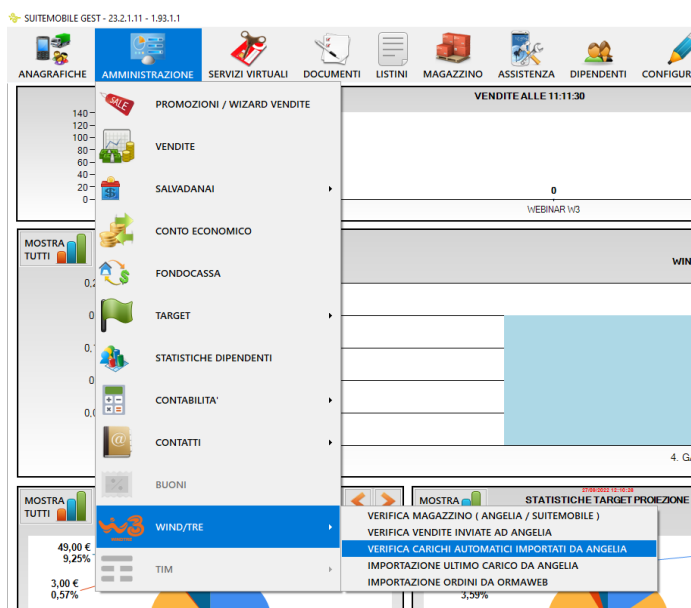


Fig.7

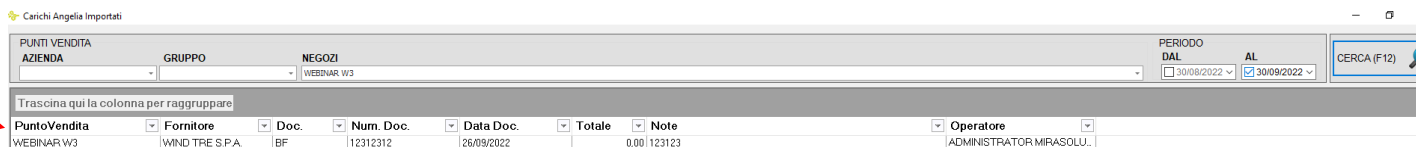


Fig.8

Fare doppio click per visualizzare il documento di carico.

## Controllo automatizzato delle ricariche

È stata implementata la possibilità di controllare in maniera automatica le ricariche effettuate nella giornata. Per abilitare la funzionalità bisogna andare in Suite Mobile Gest > Configurazioni > Suitemobile > Altre configurazioni e flaggare la voce File ricariche obbligatorio su chiusura.

7

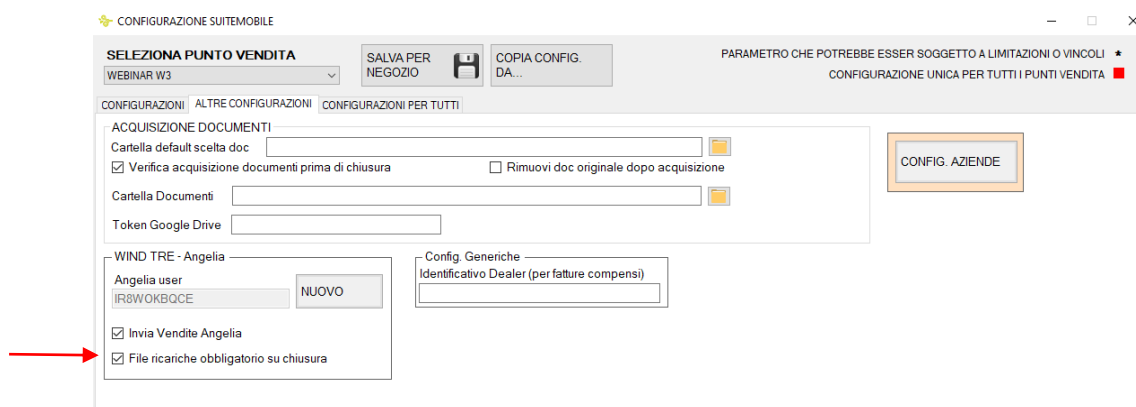


Fig.9

A questo punto in Suite Mobile PDV > Amministra > Servizi Virtuali (JI) l'operatore, durante la giornata lavorativa o anche prima di arrivare in chiusura, ha la possibilità di scaricare il file del venduto in excel per quanto riguarda le ricariche e andarlo ad importare su Suite Mobile per fare un confronto tra le ricariche emesse da punto vendita e quelle presenti nel file del venduto delle ricariche (il file delle ricariche è scaricabile dall'apposita sezione del report del venduto WindTre).

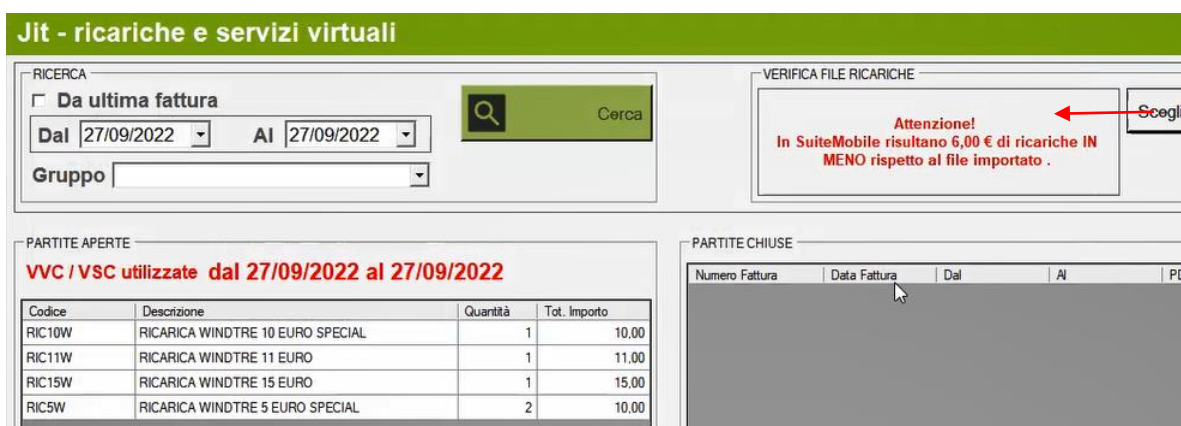


Fig.10



A questo punto il software ci dirà se gli importi delle ricariche sono congrui oppure risultano delle anomalie in Suite Mobile, in difetto o in eccesso.

Avendo impostato come obbligatorio il file ricariche in chiusura, nel momento in cui si procederà con la chiusura verrà chiesto di inserire il file delle ricariche.



Fig.11

Tuttavia, è possibile continuare anche senza effettuare la verifica ricarica ed in questo caso verrà inviato in automatico un avviso sull'e-mail e sul pdf di chiusura.



Da Suite Mobile Gest nella sezione Servizi Virtuali > Verifiche servizi virtuali è possibile visualizzare le ricariche e verificarle.

Verifiche Servizi Virtuali

PUNTI VENDITA  
AZIENDA: [ ] GRUPPO: [ ] NEGOZI: WEBINAR W3

PERIODO  
DAL: 23/09/2022 AL: 30/09/2022

CERCA (F12)

Trascina qui la colonna per raggruppare

PuntoVendita	Data	Differen...	Stato	Stato Verifica	Operatore Verifica	Data Verifica
WEBINAR W3	26/09/2022	0,00	OK		ADMINISTRATOR MIRASOLU...	29/09/2022 09:11:14
WEBINAR W3	27/09/2022	-25,00	KO	VERIFICATO	ADMINISTRATOR MIRASOLU...	29/09/2022 19:15:19
WEBINAR W3	28/09/2022	40,00	KO	VERIFICATO	ADMINISTRATOR MIRASOLU...	28/09/2022 19:47:16
WEBINAR W3	29/09/2022	-40,00	KO	VERIFICATO	ADMINISTRATOR MIRASOLU...	30/09/2022 09:25:25
WEBINAR W3	30/09/2022	0,00	OK			

VERIFICATO

NOTE

SALVA

Fig.12

Facendo doppio click sulla stringa è possibile visualizzare i dettagli (numero/importo) di ricariche scaricate su Suite Mobile non coerenti con il file anche se gli importi coincidono.

Dettagli Verifiche Servizi Virtuali

RICARICHE SUITEMOBILE

Trascina qui la colonna per raggruppare

Data	Cellulare	Taglio Ricarica	Codice	Descrizione

ESPORTA

RICARICHE FILE IMPORTATO

Trascina qui la colonna per raggruppare

Data	Cellulare	Taglio Ricarica	Codice	Descrizione
29/09/2022	3801418032	15,00		
29/09/2022	3801418032	20,00		
29/09/2022	3283347375	5,00		

ESPORTA

Fig.13